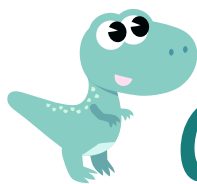


- Edad: +2 años
- Nº de jugadores: 1 o varios.
- Contenido: 6 láminas con 12 temas ilustrados y un lápiz sin cables.



# Aprendo con los dinosaurios

Con LECTRON “Aprendo con los dinosaurios” los niños se divertirán desarrollando la observación, la discriminación visual y la diferenciación de formas. Aprenderán conceptos como: los colores, las siluetas, tamaños... Jugando, los niños se iniciarán en el respeto a las reglas y desarrollarán su sociabilidad. Los padres y educadores, además de explicar el funcionamiento, podrán ser también excelentes compañeros ampliando el valor educativo del juego.

## • Cómo se juega

### a) Para un jugador

Escogemos una lámina y la colocamos sobre la base de la caja o encima de la mesa.

Existen tres maneras diferentes de jugar según el tipo de lámina:

1. Láminas 2 - 5 - 8. Estas láminas están divididas en cuatro grupos. Atendiendo al enunciado situado en la parte superior de la lámina, el niño debe observar el dibujo situado arriba a la izquierda de cada grupo y buscar la respuesta correcta entre las otras 3 imágenes del mismo grupo. A continuación debe colocar la punta del lápiz luminoso sobre la imagen escogida. Si la respuesta es correcta se encenderá la luz y sonará una pequeña melodía.

2. Láminas 1 - 3 - 4 - 6 - 7. Atendiendo al enunciado situado en la parte superior de la lámina, el niño debe observar el dibujo de la izquierda y buscar la respuesta correcta entre las 3 imágenes restantes de la misma línea. A continuación debe colocar la punta del lápiz luminoso sobre la imagen escogida. Si la respuesta es correcta se encenderá la luz y sonará una pequeña melodía. La lámina 7 es un poco diferente. El niño debe escoger la respuesta correcta de cada línea.

3. Láminas 9 y 11. Atendiendo al enunciado situado en la parte superior de la lámina, el niño debe observar y escoger todas las respuestas correctas que encontrará en toda la imagen.

4. Láminas 8 y 12. Atendiendo al enunciado situado en la parte superior de la lámina el niño deberá buscar en la escena las 4 imágenes que se muestran en franja superior

### b) Para varios jugadores

Debe seguirse la misma dinámica de juego pero participando por turnos. Gana quien haya tenido más respuestas correctas.

### • Otras formas de jugar

También puede jugarse en equipo de forma cooperativa, decidiendo entre todos cual es la respuesta correcta.

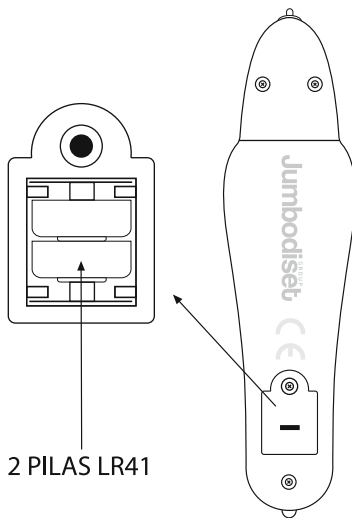
### • Cómo colocar las pilas

El cambio de pilas debe ser realizado por un adulto. Para colocar las pilas utilice un destornillador para abrir el pequeño compartimento situado en la parte superior del dorso. Coloque 2 pilas LR41 de 1,5v nuevas, en los alojamientos con el signo + hacia arriba y cierre de nuevo el compartimento.

Advertencias: No deben utilizarse al mismo tiempo diferentes tipos de pilas, ni mezclar pilas nuevas y usadas. Sólo deben utilizarse pilas del tipo recomendado o similares. Las pilas deben ser colocadas respetando la polaridad. Las pilas agotadas deben ser retiradas. Si no va a utilizar el juguete durante un tiempo, le aconsejamos que extraiga las pilas. Los bornes de una pila no deben ser cortocircuitados. No recomendamos el uso de pilas recargables; en caso de usarlas, hay que retirar las pilas antes de recargarlas. Hay que recargar las pilas bajo la supervisión de un adulto. No recargar las pilas no recargables. Deseche las baterías usadas inmediatamente. Mantenga las baterías nuevas y usadas fuera del alcance de los niños. Si cree que las pilas pueden haber sido ingeridas o colocadas dentro de cualquier parte del cuerpo, busque atención médica de inmediato.



Este producto no puede ser tratado como residuo doméstico normal y debe ser entregado en un punto de recogida de productos eléctricos y electrónicos. El reciclaje de materiales ayuda a conservar las reservas naturales.



2 PILAS LR41