

Domino

Spelregels / Règles du jeu / Spielregeln / Rules of the Game

Domino

2-6 spelers

Inhoud:

28 dominokaarten
handleiding

Hoe speel je Domino?

Schud alle dominokaarten en leg deze met de plaatjes naar beneden op tafel. Elke speler krijgt 5 dominokaarten. Leg de overige kaarten op een stapel. Zorg ervoor dat op de tafel genoeg ruimte is om alle kaarten straks neer te leggen.

De jongste speler die een dominokaart heeft met daarop twee precies dezelfde plaatjes (een dubbele) begint en legt deze kaart midden op tafel. Nu is de speler links van hem aan de beurt. Zoek tussen jouw dominokaarten naar een kaart die aan één van de zijden precies hetzelfde plaatje heeft als de kaart die al op tafel ligt. Heb je er een? Dan mag je deze aanleggen.

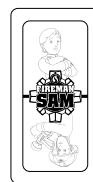
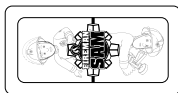
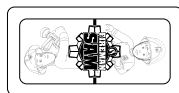
Heb je geen passende kaart? Dan moet je één kaart van de stapel pakken en is je beurt voorbij. Nu is de volgende speler aan de beurt om één van zijn dominokaarten aan de 'kaartenslang' te passen.

Let op! Je mag per beurt maximaal één kaart aan het begin of einde van de 'kaartenslang' aanleggen.

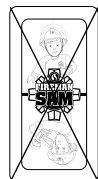
Probeer één van je kaarten aan te leggen.



Start met een dubbele kaart.



Ga voor de grap eens de hoek om.



Je mag alleen een kaart aan het begin of einde van de 'slang' aanleggen.

Wie wint?

De speler die als eerste al zijn kaarten kwijt is, is de winnaar!

Domino

2 à 6 joueurs

Contenu

28 cartes domino
règles du jeu

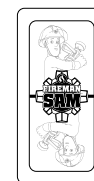
Déroulement du jeu

Avant de commencer, les joueurs doivent bien mélanger toutes les cartes domino. Ils les posent ensuite sur la table, face cachée. Chaque joueur reçoit 5 cartes domino. Les autres cartes sont posées sur une pile. Les joueurs veillent à ce qu'il y ait suffisamment de place sur la table pour pouvoir poser toutes les cartes quand la partie aura commencé.

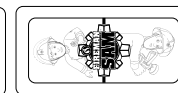
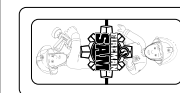
Le joueur le plus jeune qui a une carte domino avec deux fois la même image imprimée (un double) commence et pose sa carte au milieu de la table. C'est maintenant au joueur qui est à sa gauche de jouer. Le joueur cherche parmi ses cartes domino s'il a une carte avec la même image que la carte qui est déjà posée sur la table. C'est le cas ? Alors il peut poser sa carte à côté de celle qui est sur la table. Le joueur n'a pas de carte avec la même image ? Dans ce cas, il prend une carte de la pile et son tour est terminé. C'est maintenant au prochain joueur de jouer et d'essayer de compléter avec une de ces cartes domino le « serpent de cartes ».

Attention ! À chaque tour, les joueurs n'ont le droit que de poser une seule carte au début ou à la fin du « serpent de cartes ».

Essaie de placer une de tes cartes.



Start met een dubbele kaart.



Amuse-toi à faire des angles...



Tu n'as le droit que de poser une seule carte au début ou à la fin du « serpent de cartes ».

Qui a gagné ?

Le joueur qui a réussi en premier à se débarrasser de toutes ses cartes, a gagné !

Domino

Für 2-6 Spieler

Inhalt

28 Dominokarten

Anleitung

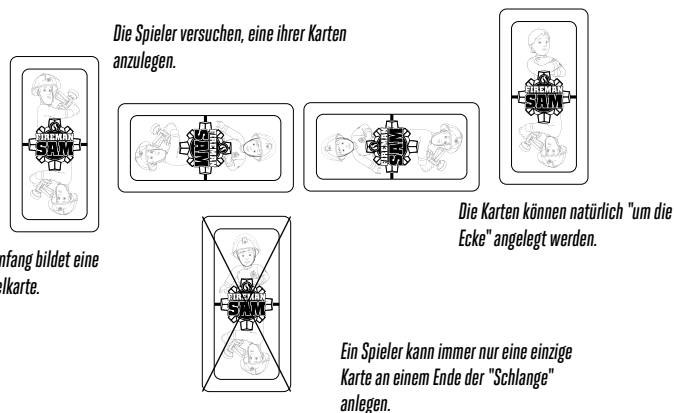
Spielablauf von Domino

Eine beliebige Dominokarte mit zwei identischen Abbildungen (eine Doppelkarte) wird offen in die Mitte des Tisches gelegt. Alle anderen Dominokarten werden gemischt und mit den Abbildungen nach unten auf den Tisch gelegt. Jeder Spieler bekommt 5 Dominokarten. Die restlichen Karten werden gestapelt, denn auf dem Tisch muss genug Platz sein, um beim Spielen alle Karten abzulegen.

Der jüngste Spieler beginnt und sieht nach, ob unter seinen Dominokarten eine Karte ist, die genau die gleiche Abbildung hat wie die Karte, die schon auf dem Tisch liegt. Diese passende Abbildung kann er an die ausliegende Karte anlegen.

Hat ein Spieler keine passende Karte, muss er eine vom Stapel nehmen. Anschließend ist der nächste Spieler im Uhrzeigersinn an der Reihe. Dieser versucht ebenfalls, eine seiner Karten an die „Dominoschlange“ anzulegen.

Achtung! Ein Spieler darf in jeder Runde nur eine einzige Karte an einem Ende der Dominoschlange anlegen.



Gewinner des Spiels

Der Spieler, der als Erster alle seine Karten abgelegt hat, gewinnt!

Dominoes

2 to 6 players

Contents

28 Domino cards

Rules of the Game

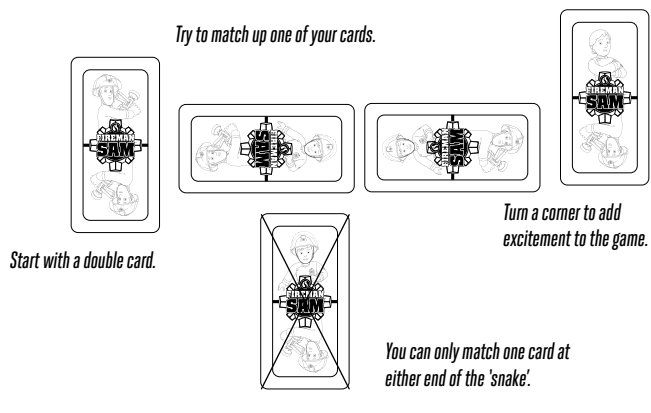
How do you play Dominoes?

Shuffle the domino cards and place them face down on the table. Each player takes five Domino cards. Place the remaining cards in a stack. Make sure the table is big enough to lay out all the cards during the game.

The youngest player with a Domino card with exactly the same pictures on each end (a double) starts the game by placing their card in the centre of the table. The turn then goes to the player on their left. Look at your Domino cards - do you have one with exactly the same picture on the end as the one on the table? If you have, you can put it down next to the one already laid, so that the matching pictures are next to each other. It is now the next player's turn.

If you don't have a matching card, you must take a card and add it to your other cards. That is the end of your turn. The next player must now try to match one of their cards onto either of the 'snake ends', or pick up a card from the stack if they have no matching Domino card.

Please remember: You may only place one of your cards, at either end of the 'snake', during your turn.



Who wins?

The first player to have no more cards is the winner!



HIT entertainment
© 2015 HIT Entertainment Limited.



Made by Koninklijke Jumbo B.V., part of JumboDiset.
Westzijde 184, 1506 EK Zaandam, the Netherlands.
Visit: www.jumbo.eu. Made in The Netherlands.



Waarschuwing: Wegens kleine onderdelen is dit spel niet geschikt voor kinderen jonger dan 36 maanden. Verstikingsgevaar. Bewaar de doos voor raadpleging in de toekomst.

Attention : Ne convient pas aux enfants de moins de 36 mois, car ce produit contient des éléments de petites dimensions pouvant être absorbés. Risque d'obstruction. Nous vous conseillons de conserver cet emballage pour référence ultérieure.

Achtung: Nicht geeignet für Kinder unter 36 Monaten. Verschluckbare Kleinteile. Erstickungsgefahr. Schachtel mit Herstelleranschrift bitte aufbewahren.

Warning: Not suitable for children under 36 months of age due to small parts. Choking hazard. Please keep this box for future reference.

19402



www.jumbo.eu