

• AUTOMATISCHES AUSSCHALTEN

Das Klavier schaltet sich automatisch aus, wenn es drei Minuten lang inaktiv war.

• WARNHINWEIS

Verpackungsmaterial wie Plastiktüten, Schnüre, Befestigungen und Kartonkeile gehören nicht zu dem Spielzeug und müssen außerhalb der Reichweite von Kindern aufbewahrt werden. Auch muss verhindert werden, dass kleine Kinder die Notenblätter in den Mund nehmen.

• PFLEGE

- Mit einem Tuch abwischen.
- Vor direktem Sonnenlicht schützen. Von Hitzequellen fernhalten.
- An einem trockenen Ort fern von Feuchtigkeitsquellen aufbewahren.

• INFORMATIONEN ZU BATTERIEN

Die Batterien sollten von Erwachsenen eingesetzt und ausgewechselt werden. Um die Batterien einzulegen, öffnen Sie das kleine Fach auf der Rückseite des Klaviers mit einem Schraubendreher. Legen Sie zwei neue AA (LR6) 1,5 Volt-Batterien ein und schließen Sie das Batteriefach wieder.

• VORSICHT

Neue und bereits benutzte Batterien oder unterschiedliche Batterietypen sollten nicht zusammen verwendet werden. Nur Batterien des empfohlenen Typs verwenden. Die Batterien den Polaritätsangaben im Batteriefach entsprechend einlegen. Verbrauchte Batterien herausnehmen. Die Batterien herausnehmen, wenn das Spielzeug längere Zeit nicht benutzt wird. Die Anschlussklemmen dürfen nicht kurzgeschlossen werden. Keine wiederaufladbaren Batterien verwenden; wenn Akkus verwendet werden, müssen sie vor dem Aufladen entfernt werden. Akkus müssen unter Aufsicht eines Erwachsenen aufgeladen werden. Nicht versuchen, nicht wiederaufladbare Batterien aufzuladen.



Das Mülltonnen-Symbol bedeutet, dass das Produkt und die Batterien nicht im Haushaltsmüll entsorgt werden dürfen, da sie Substanzen enthalten, die schädlich für die Umwelt und die Gesundheit sind. Bitte nutzen Sie die Sammelstellen oder Recycling-Einrichtungen.

1110100389 Diese Anleitung bitte aufbewahren: Sie enthält wichtige Informationen.

Published by Koninklijke Jumbo B.V.
Westzijde 184, 1506 EK Zaandam,
The Netherlands

© 2023 Koninklijke Jumbo B.V.
A Jumbo Group company.

jumboplay.com



Musik



Mit „**Ich lerne Musik**“ lernen Kinder, einfache Melodien selbst zu spielen und erste Schritte in der Welt der Musik zu machen.

Dank des selbstkorrigierenden Systems können sie eigenständig spielen: Das Klavier merkt an, wenn falsche Noten gespielt werden, und belohnt Kinder, wenn es ihnen gelingt, das Stück bis zum Ende zu spielen.

INHALT

- 12 Musikstücke (beliebte Lieder)
- 1 Klavier mit Koffer zum Mitnehmen

Aufbewahrungsfach
für Notenblätter

EIN/AUS

Lautstärkeregelung

Das Lied anhören.

Dein Lied
aufnehmen.

Dein Lied
anhören.



BESCHREIBUNG DES KLAVIERS

• DIE MUSIK

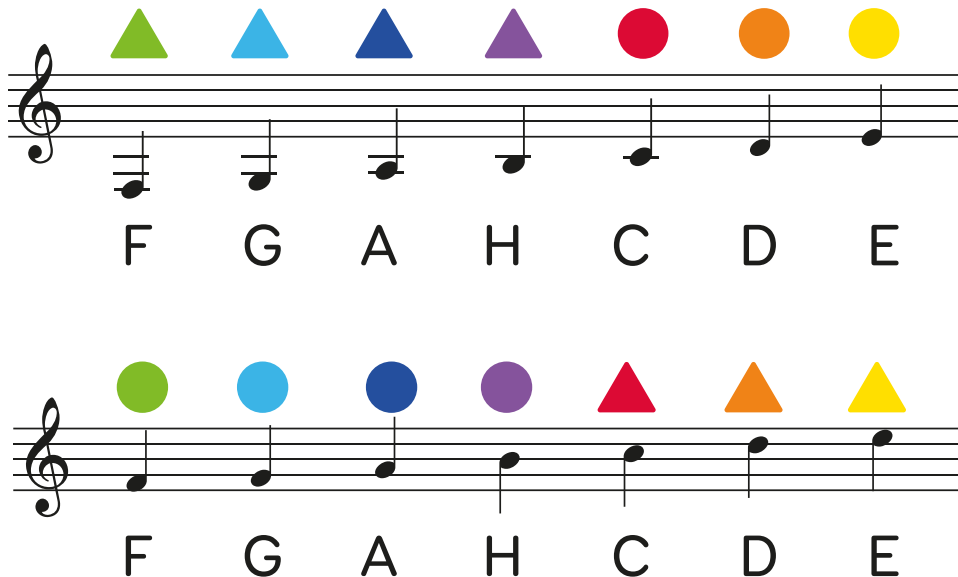
Auf den Notenblättern sind bunte Formen zu sehen, die den Tasten auf dem Klavier zugeordnet sind, jeweils mit den entsprechenden Noten, die ebenfalls farbcodiert sind. Die Lieder sind von 1 bis 12 (von den einfachsten zu den schwierigsten Stücken) nummeriert und umfassen „Auf der Brück' von Avignon“, „Hänschen klein“, „Hoppe, hoppe, Reiter“, „Bruder Jakob“, „Summ, summ, summ“, „Schlaf, Kindlein, schlaf“, „Zum Geburtstag viel Glück“, „Drei Chinesen mit dem Kontrabass“, „Hänsel und Gretel“, „Backe, backe Kuchen“, „Fuchs, du hast die Gans gestohlen“, „Yankee Doodle“.

• DIE TASTATUR

Bei „Ich lerne Musik“ sind die weißen Tasten mit verschiedenen farbigen Formen gekennzeichnet. Jede der sieben Farben entspricht einer Note. Um das Spielen zu erleichtern, wird nur eine der schwarzen Tasten verwendet: das Fis, das in der Notenschrift mit vorgezeichnetem Kreuz und bei den Symbolen mit einem senkrechten schwarzen Strich dargestellt wird.

• DIE VORKOMMENDEN NOTEN

(von links nach rechts auf der Tastatur)




• TIPPS FÜR KLEINE KLAVIERSPIELER

- Versuche, mit möglichst geradem Rücken zu sitzen und deine Arme entspannt und locker zu halten.
- Führe ab und zu diese Fingerübungen durch: Versuche, deine Finger einzeln zu bewegen oder einen Finger deiner linken Hand zu bewegen, während du gleichzeitig denselben Finger deiner rechten Hand bewegst.
- Beuge deine Finger beim Spielen möglichst natürlich.
- Höre dir die Musik aufmerksam an, während du sie spielst.

• SO WIRD GESPIELT

1. Öffne den Deckel des Klaviers und drücke den blauen Ein-/Aus-Schalter.
2. Wähle ein Musikstück aus und stelle das Notenblatt in den Schlitz.
3. Drücke die violette Wiedergabe-Taste, wenn du das Lied zuerst hören möchtest. Drücke noch einmal dieselbe Taste, um das Abspielen zu beenden.
4. Schau dir farbigen Formen auf dem Notenblatt an und drücke in dieser Reihenfolge die entsprechenden Tasten. Wenn du eine falsche Taste gedrückt hast, hörst du einen lustigen Quak-Ton.
5. Hast du das ganze Lied ohne eine einzige falsche Note gespielt? Gut gemacht! Als Belohnung spielt das Klavier das Lied noch einmal mit dem richtigen Rhythmus. Höre gut zu, denn das hilft dir beim Üben, sodass du dich weiter verbesserst. Wenn du Lust hast, kannst du auch die Texte singen, während du spielst.

Du wirst feststellen, dass die Musik bei einigen Liedern, wie zum Beispiel „Yankee Doodle“, besondere Noten enthält, die man „Halbtöne“ nennt. Du erkennst sie an diesem Symbol: . Wenn du einen solchen Halbton findest, drückst du anstelle der weißen Taste mit der entsprechenden farbigen Form die schwarze Taste rechts davon, wie das Symbol anzeigt.

• AUFNEHMEN UND ANHÖREN, WAS DU GESPIELT HAST

1. Drücke die rote Aufnahme-Taste. Ein Lämpchen leuchtet auf, und du hörst einen Piepton. Jetzt kannst du anfangen zu spielen.
2. Drücke wieder auf die rote Taste, wenn du fertig bist. Das Lämpchen schaltet sich aus, und du hörst zwei Pieptöne. Deine Aufnahme ist fertig!
3. Um dir anhören, was du gespielt hast, drückst du die grüne Wiedergabe-Taste.