

• WAARSCHUWING

Onderdelen van de verpakking zoals plastic zakken, snoeren, sluitingen en kartonnen onderdelen horen niet bij het speelgoed en moeten buiten het bereik van kinderen worden gehouden. Laat het kind ook geen kaarten in de mond stoppen.

• ONDERHOUD

- Reinig met een doekje.
- Niet in direct zonlicht leggen. Niet blootstellen aan warmtebronnen.
- Bewaar op een droge plek.

• BATTERIJEN

Batterijen moeten altijd worden geplaatst en vervangen door een volwassene. Open het kleine compartiment achter in de piano met een schroevendraaier om de batterijen te plaatsen. Plaats 2 nieuwe AA (LR6) 1,5V batterijen en sluit het batterijencompartiment.

• LET OP

Combineer geen oude (gebruikte) en nieuwe batterijen of batterijen van verschillende typen met elkaar. Gebruik alleen de aanbevolen batterijen. Lijn de polen van de batterijen correct uit met de symbolen in het compartiment. Verwijder oude batterijen. Verwijder de batterijen als het speelgoed een tijd niet gebruikt wordt. Maak geen kortsluiting met de batterijpolen. Gebruik geen oplaadbare batterijen. Wanneer deze wel gebruikt worden. Haal oplaadbare batterijen uit het apparaat voordat je ze oplaadt. Batterijen moeten onder het toezicht van een volwassene worden opgeladen. Probeer geen batterijen op te laden die niet oplaadbaar zijn.



Het afvalbaksymbool geeft aan dat het product en de batterijen niet bij het huishoudelijk afval mogen worden gegooid omdat ze stoffen bevatten die schadelijk kunnen zijn voor het milieu en de gezondheid. Breng ze naar een inzamelings- of recyclepunt.

1110100380 Bewaar de instructies omdat deze belangrijke informatie bevatten.

Published by Koninklijke Jumbo B.V.
Westzijde 184, 1506 EK Zaandam,
The Netherlands

© 2023 Koninklijke Jumbo B.V.
A Jumbo Group company.

jumboplay.com



muziek



Met **Ik leer muziek**, leren kinderen zelf eenvoudige melodieën spelen en zetten ze hun eerste stappen in de wereld van muziek.

Het zelfcorrigerende systeem stimuleert zelfstandig leren: de piano geeft het aan wanneer de kinderen de verkeerde noten spelen en beloont ze als ze erin slagen het liedje helemaal tot het einde te spelen.

• INHOUD

- 12 populaire liedjes
- 1 piano in draagbare koffer



• BESCHRIJVING VAN DE PIANO

• DE MUZIEK

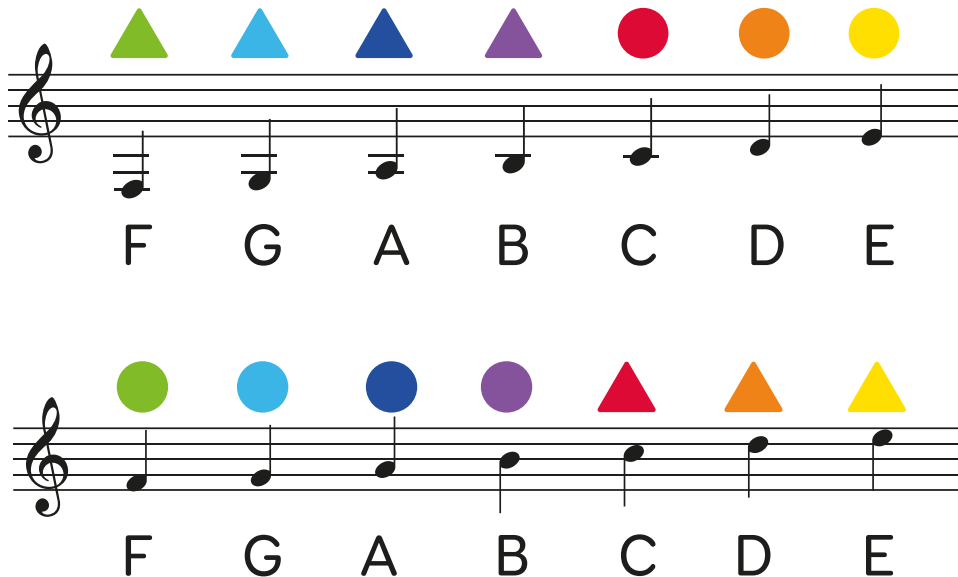
Op de bladmuziek staan gekleurde symbolen die overeenkomen met de pianotoetsen en de geïllustreerde bijbehorende muzieknoten. De liedjes zijn genummerd van 1 t/m 12, van makkelijk naar moeilijk, met onder andere Olifantje in het bos, Smakelijk eten, Hoedje van papier, Ik zag twee beren, Hop, hop, hop! Paardje in galop!, De wielen van de bus, Poesje mauw, In de maneschijn, Papegaaitje, leef je nog, Slaap kindje slaap, Klap eens in je handjes, Hoofd, schouders, knie en teen.

• HET TOETSENBORD

Bij **Ik leer muziek** hebben alle witte toetsen een symbool in een bepaalde kleur. Alle zeven kleuren staan voor een bepaalde muzieknoot. Voor het gemak wordt slechts één van de zwarte toetsen gebruikt: de Fis, die op de bladmuziek wordt aangeduid met een verticaal zwart streepje.

• DE NOTEN

Van links naar rechts op het toetsenbord:



• KLEINE TIPS VOOR GROTE PIANISTEN

- Probeer met je rug zo recht mogelijk te zitten met je armen ontspannen en los.
- Doe af en toe deze flexibiliteitsoefeningen: probeer je vingers één voor één te bewegen, of probeer één vinger aan je linkerhand te bewegen terwijl je dezelfde vinger aan je rechterhand beweegt.
- Krom je vingers lichtelijk boven de toetsen.
- Luister goed naar de muziek terwijl je speelt.

• SPEELINSTRUCTIES

1. Open de klep van de piano en druk op de blauwe aan-uitknop.
2. Kies een liedje en plaats het bijbehorende blad in de houder.
3. Je kunt het liedje eerst luisteren voordat je begint door op de paarse knop te drukken. Druk op dezelfde knop om de muziek weer uit te zetten.
4. Kijk naar de gekleurde symbolen op het muziekblad en druk in de juiste volgorde op de bijbehorende toetsen. Als je op de verkeerde toets drukt, hoor je een grappig kwaakgeluid.
5. Heb je het hele lied gespeeld zonder ook maar één noot te missen? Goed gedaan! Als beloning speelt de piano het opnieuw in het juiste ritme. Goed luisteren, want dat helpt je oefenen en beter worden. Als je er klaar voor bent, kun je ook proberen de tekst mee te zingen terwijl je speelt.

• JEZELF OPNEMEN EN TERUGLUISTEREN

1. Druk op de rode opnameknop. Er gaat een lampje branden en je hoort een piepton. Je kunt nu beginnen met spelen.
2. Druk weer op de rode knop wanneer je klaar bent. Het lampje gaat uit en je hoort twee pieptonen. De opname is klaar.
3. Als je jezelf wilt terughoren, druk je op de groene knop.

• AUTOMATISCH UITSCHAKELEN

De piano schakelt zichzelf na 3 minuten inactiviteit uit.